

LE CARPOCAPSE UN INDÉSIRABLE DANS LES VERGERS DE POMMIERS

ALIMENTATION
AGRICULTURE
ENVIRONNEMENT



Le carposcapse (*Cydia pomonella*) est un papillon dont la larve se nourrit de la chair des fruits : c'est le "ver" de la pomme

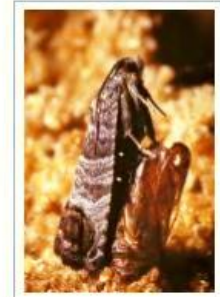


Elle tisse à nouveau un cocon dans un abri.
Il peut y avoir 2 à 3 générations par an



Hiver

Il hiberne sous forme de larve
dans un cocon situé dans les écorces
ou dans le sol



Printemps

Il se transforme en
chrysalide puis en papillon

Durée de vie , 10 jours

Les adultes de moeurs crépusculaires,
s'accouplent peu après leur éclosion
qui s'échelonne sur deux mois

La reproduction

la femelle pond une cinquantaine d'œufs
sur les fruits ou sur les feuilles. Une seule larve
se développe par fruit. Elle consomme le fruits
et les pépins (3 à 4 semaines)



Les dégâts

les piqûres rendent les fruits
non commercialisables. Les attaques précoces
entraînent la chute des fruits.
Plusieurs fruits peuvent ainsi être
successivement infestés par une même larve

